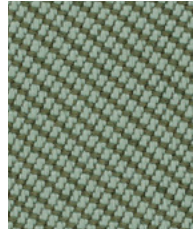


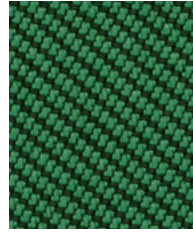
Oceanic



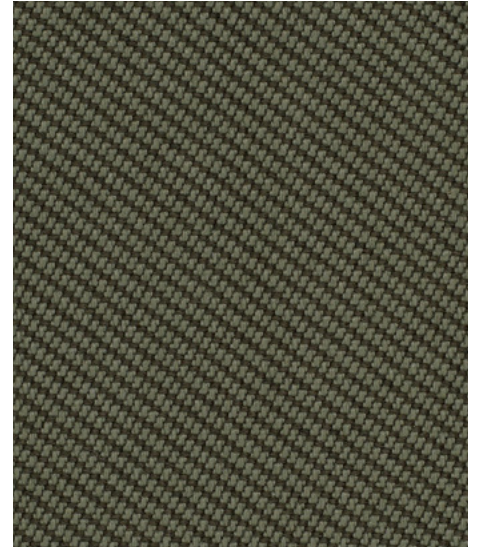
Paddle
OOC13



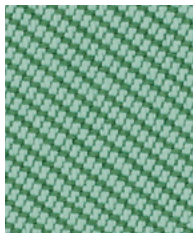
Rockweed
OOC24



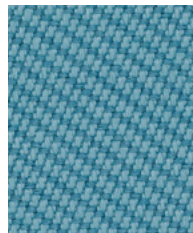
Coast
OOC03



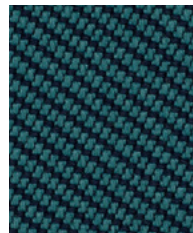
Nori
OOC19



Sea
OOC04



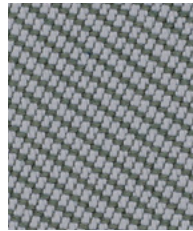
Jetsam
OOC02



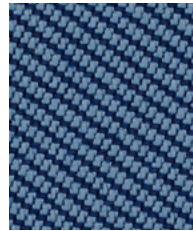
Cove
OOC22



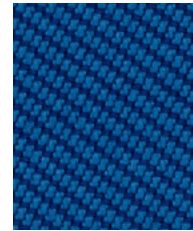
Gulf
OOC15



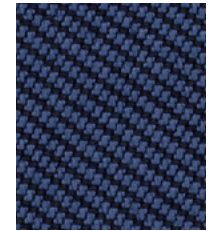
Seaspray
OOC21



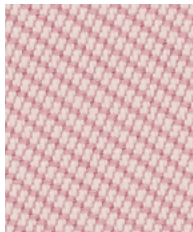
Neptune
OOC11



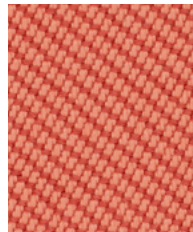
Atoll
OOC06



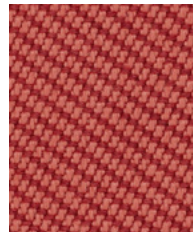
Tidal
OOC26



Seafarer
OOC16



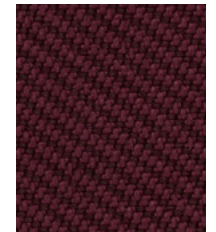
Coral
OOC05



Aquatic
OOC12



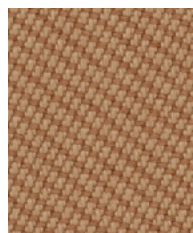
Rosita
OOC29



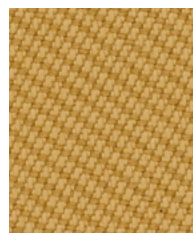
Clam
OOC18



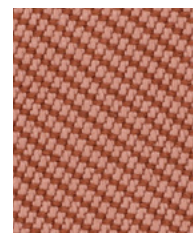
Scallop
OOC23



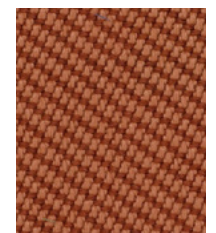
Sandy
OOC28



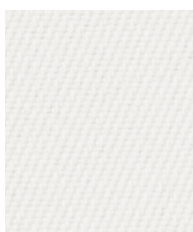
Dune
OOC30



Starfish
OOC27



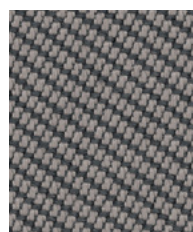
Buoy
OOC25



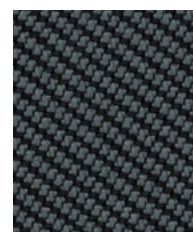
Crest
OOC17



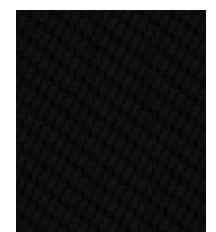
Riptide
OOC14



Bay
OOC08



Gannet
OOC20



Flotsam
OOC01

Oceanic

Photographic fabric scans are not colour accurate. Always request actual fabric samples before ordering.

Oceanic - Product information



Technical information

UK

Composition

100% post-consumer recycled polyester, including 50% SEAQUAL® YARN.

Environment

Certified to the EU Ecolabel
 Certified to STANDARD 100 By OEKO-TEX®
 Certified to Indoor Advantage™ Gold
 Environmental Product Declaration - Synthetic fabric composition
 Made from 100% post-consumer recycled polyester
 Non metallic dyestuffs

Width

140 cm minimum

Weight

497 g/m² ±5% (696 g/lin.m ±5%)

Abrasion Resistance*

Heavy duty / 10 year guarantee Independently certified to ≥100,000 Martindale cycles

Flammability

EN 1021 - 1 (cigarette)
 EN 1021 - 2 (match)
 BS 7176 Low Hazard
 EN 13501-1 Adhered Class B, s1 ,d0
 EN 13501-1 Un-adhered Class B, s2, d0
With Eco FR™:
 BS 5852 Ignition Source 5
 BS 7176 Medium Hazard
 IMO FTP Code (Part 8)

The Furniture and Furnishing (Fire Safety) Regulations 1988 (UK domestic cigarette and match)

With FR Treatment (Gorts):

DIN 4102 B1
 BS 5867-2: Type B Curtains & Drapes
 EN 13773 Class 1
 GB 8624 B1

Note: Flammability performance is dependent on components used; full details are listed within our certificates. Customers must ensure their complete furniture meets the necessary standards.

Light Fastness

4-6 (ISO 105 - B02)

Fastness to Rubbing

Wet: 4, Dry: 4 (ISO 105 - X12)

Bleach Cleanable

ISO 105 E03 colour change 4 for dilution factor 1:4 chlorine solution

Cleaning

Vacuum regularly. Wipe with a damp cloth using a proprietary upholstery shampoo/soap. For deeper cleaning use steam, bleach, alcohol or professionally dry clean. Can be washed at 60°C. Full details can be found in our cleaning and disinfection guide.

*Results from abrasion testing are highly variable and are therefore not a reliable indicator of the wear performance of the fabric. All independent certification is supported by a 10 year durability guarantee. Internally we specify this product at >80,000 cycles which we believe is realistic for repeatability of testing. The stated technical and environmental performance of a fabric may be affected by the post treatment applied. Product guarantees for the post treatment of fabrics undertaken by Camira are guaranteed for 5 years. Please note that seam performance is dependent on seam construction, needle and thread type. We recommend that appropriate sewing advice be taken. Batch to batch shade variations may occur within commercial tolerances. We reserve the right to alter technical specifications without notice. The Unregistered Design Rights and the Copyright in all designs are the exclusive property of Camira Fabrics Limited.

D

Zusammensetzung

100% recyceltes post-consumer Polyester, enthält 50% SEAQUAL® Garn.

Umweltfreundlich

Nach Zertifikat EU Ecolabel
 Nach Zertifikat STANDARD 100 By OEKO-TEX®
 Nach Zertifikat Indoor Advantage™ Gold
 Umwelt Produktdeklaration – synthetische Stoffe
 Hergestellt aus 100% post-consumer recycelten Polyester
 Nicht schwermetallhaltige Farbstoffe

Breite

140 cm nutzbare Breite

Gewicht

497 g/m² ±5% (696 g/lfd.m ±5%)

Scheuerfestigkeit*

Schwerer Objekteinsatz / 10 Jahre Garantie
 Extern zertifiziert mit ≥100,000 Scheuertouren
 Martindale

Feuersicherung

EN 1021 - 1 (Zigarettentest)
 EN 1021 - 2 (Streichholztest)
 BS 7176 Low Hazard
 EN 13501-1 Adhered Class B, s1 ,d0
 EN 13501-1 Un-adhered Class B, s2, d0
Mit Eco FR™:
 BS 5852 Ignition Source 5
 BS 7176 Medium Hazard
 IMO FTP Code (Part 8)

The Furniture and Furnishing (Fire Safety) Regulations 1988 (UK Wohnmöbel Zigarettentest und Streichholztest)

Mit FR (Gorts) ausgerüstet:

DIN 4102 B1
 BS 5867-2: Type B Curtains & Drapes
 EN 13773 Class 1
 GB 8624 B1

Bemerkung: Die Entflammbarkeit hängt von den verwendeten Komponenten ab ; die Details sind in unseren Zertifikaten beschrieben. Der Kunde muss sicherstellen, dass das gesamte Möbelstück die erforderlichen Normen erfüllt.

Lichtechtheit

4-6 (ISO 105 - B02)

Reibechtheit

Nass: 4, Trocken: 4 (ISO 105 - X12)

Chlorbleiche-Beständig

ISO 105 E03 Farbänderung 4 bei einer 1:4 verdünnten Chlor-Lösung

Reinigung

Regelmässig absaugen. Mit einem feuchten Tuch abwischen oder mit einem geeigneten Polstershampoo behandeln. Für eine Grundreinigung bitte Dampf, Chlorbleiche, Alkohol oder professionelle Trockenreinigung verwenden. Kann bei 60°C gewaschen werden. Weitere Informationen finden Sie in unserem Leitfaden zur Reinigung und Desinfektion.

*Ergebnisse von Scheuerfestigkeitsprüfungen sind variabel und kein zuverlässiger Indikator für die Verschleissleistung des Stoffes. Alle neutralen Zertifizierungen werden durch eine 10-Jahres-Garantie unterstützt. Intern spezifizieren wir dieses Produkt mit >80.000 Scheuertouren, um die Wiederholbarkeit der Testergebnisse zu gewährleisten. Die angegebene technische und ökologische Eigenschaft eines Stoffes kann durch die nachträgliche Ausrüstung beeinflusst werden. Die Garantie für die nachträgliche Ausrüstung von Stoffen durch Camira, beträgt 5 Jahre. Bitte beachten Sie, dass die Nahtfestigkeit von der Nahtkonstruktion, der Nadel und dem Fadentyp abhängt. Wir empfehlen, eine entsprechende Näh-Beratung in Anspruch zu nehmen. Handelsübliche Farbabweichungen von Produktionslosen können auftreten. Wir behalten uns das Recht vor, technische Spezifikationen ohne Vorankündigung zu ändern. Nicht eingetragene Designrechte und das Urheberrecht an allen Designs sind das exklusive Eigentum von Camira Fabrics Limited.

F

Composition

100% polyester recyclé post consommation, comprenant 50% de fil SEAQUAL®.

Écologique

Avec le certificat EU Ecolabel
 Certifié à STANDARD 100 By OEKO-TEX®
 Certifié à Indoor Advantage™ Gold
 Déclaration environnementale du produit – tissu de composition synthétique
 Fabriqué en polyester recyclé à 100% après consommation
 Teintures non métalliques

Largeur

140 cm minimum

Poids

497 g/m² ±5% (696 g/m.l ±5%)

Résistance à l'abrasion*

Usage intense / garantie 10 ans. Certificat indépendant ≥100,000 cycles Martindale

Flammabilité

EN 1021 - 1 (cigarette)
 EN 1021 - 2 (allumette)
 BS 7176 Low Hazard
 EN 13501-1 Adhered Class B, s1 ,d0
 EN 13501-1 Un-adhered Class B, s2, d0
Avec Eco FR™:
 BS 5852 Ignition Source 5
 BS 7176 Medium Hazard
 IMO FTP Code (Part 8)

The Furniture and Furnishing (Fire Safety) Regulations 1988 (UK domicile cigarette et allumette)

Avec traitement FR (Gorts):

DIN 4102 B1
 BS 5867-2: Type B Curtains & Drapes
 EN 13773 Class 1
 GB 8624 B1

Notez: Les performances d'inflammabilité dépendent des composants utilisés; tous les détails sont énumérés dans nos certificats. Les clients doivent s'assurer que leur mobilier complet répond aux normes nécessaires.

Solidité à la lumière

4-6 (ISO 105 - B02)

Solidité au frottement

Mouillé: 4, Sec: 4 (ISO 105 - X12)

Nettoyable au javel

ISO 105 E03 changement de couleur 4 pour le facteur de dilution 1: 4 solution de chlore

Nettoyage

Passez l'aspirateur régulièrement. Essayez avec un chiffon humide en utilisant un shampooing / savon pour tissus d'ameublement exclusif. Pour un nettoyage en profondeur, utilisez la vapeur, javel, alcool ou un nettoyage à sec professionnel. Peut être lavé à la machine, programme maximum 60°C. Vous trouverez tous les détails dans notre guide de nettoyage et de désinfection.

*Les résultats des tests d'abrasion sont très variables et ne sont donc pas un indicateur fiable des performances d'usure du tissu. Toute certification indépendante est soutenue par une garantie de durabilité de 10 ans. En interne, nous spécifions ce produit à >80.000 cycles qui, selon nous, est réaliste pour la répétabilité des tests. Les performances techniques et environnementales d'un tissu peuvent être affectées par le post-traitement appliqué. Les garanties de produit pour le post-traitement des tissus entrepris par Camira sont garanties pendant 5 ans. Veuillez noter que la performance des coutures dépend de la construction des coutures, du type d'aiguille et de fil. Nous recommandons que des conseils de couture appropriés soient pris. Des variations de teinte de lot à lot peuvent se produire dans les tolérances commerciales. Nous nous réservons le droit de modifier les spécifications techniques sans préavis. Les droits de conception non enregistrés et le droit d'auteur sur tous les dessins sont la propriété exclusive de Camira Fabrics Limited.

With Treatment



Medium Hazard



IMO FTP Code (Part 8)

ES

Composición

100% polyester reciclado post consume, compuesto de un 50% de hilo SEAQUAL®.

Ambiental

Certificado con EU Ecolabel
 Certificado de STANDARD 100 By OEKO-TEX®
 Certificado de Indoor Advantage™ Gold
 Declaracion Medio Ambiental de Producto – Tejido sintético
 Producido con poliester 100% reciclado tras ser consumido
 Tintes no metálicos

Ancho

140 cm mínimo

Peso

497 g/m² ±5% (696 g/lin.m ±5%)

Resistencia a la abrasión*

Garantía de 10 años con uso intenso independientemente del certificado de ≥100,000 Ciclos Martindale

Inflamabilidad

EN 1021 - 1 (cigarillo)
 EN 1021 - 2 (cerilla)
 BS 7176 Low Hazard
 EN 13501-1 Adhered Class B, s1 ,d0
 EN 13501-1 Un-adhered Class B, s2, d0
Con Eco FR™:
 BS 5852 Ignition Source 5
 BS 7176 Medium Hazard
 IMO FTP Code (Part 8)

The Furniture and Furnishing (Fire Safety) Regulations 1988 (UK doméstico cigarillo y cerilla)

Con tratamiento FR (Gorts):

DIN 4102 B1
 BS 5867-2: Type B Curtains & Drapes
 EN 13773 Class 1
 GB 8624 B1

Nota: El rendimiento de la Inflamabilidad depende de los componentes usados; todos los detalles se enumeran en nuestros certificados. Los clientes deben asegurarse de que todos sus muebles cumplan con los estándares necesarios.

Solidez a la luz

4-6 (ISO 105 - B02)

Solidez al rozamiento

Húmedo: 4, Seco: 4 (ISO 105 - X12)

Possibilidad lavado con Lejía

ISO 105 E03 cambio color 4 para un factor de disolución 1:4 solución cloro

Limpieza

Usar aspirador regularmente. Limpiar con un trapo usando jabón y agua o producto limpieza para tapicerías. Para una limpieza más profunda usen vapor, lejía, alcohol o limpieza en seco. Se puede lavar a 60°C. Los detalles completos se encuentran en nuestra guía de limpieza y desinfección.

*Los resultados de los tests de abrasion son altamente variables, por lo tanto no son un indicador fiable del rendimiento del desgaste del tejido. Todos los certificados externos dan 10 años de garantía. Internamente especificamos el producto a 80,000 ciclos que entendemos como es el método realista para la repetición de los tests. El rendimiento técnico y medio Ambiental declarado de un tejido puede verse afectado por el tratamiento que se aplique posteriormente. La garantía de producto que ofrecemos en Camira para los tratamientos de los tejidos es de 5 años. Tengan en cuenta que el rendimiento de las costuras depende de como se haya hecho la misma. Recomendamos que se sigan los consejos de costura o cosido apropiados. Entre tintadas existe la posibilidad de una variación de color siempre dentro de una tolerancia comercial. Nos reservamos el derecho de modificar las especificaciones técnicas sin previo aviso. Los derechos de diseño no registrados y los derechos de autor son propiedad exclusiva de Camira Fabrics Limited.

SEAQUAL INITIATIVE

We actively encourage our customers to sign up to the SEAQUAL® INITIATIVE in order to promote SEAQUAL® in marketing communications. Find out more at <https://licenses.seaqual.org>



Recycled Polyester from Marine Plastics



STANDARD 100

11-62664 Shirley

www.oeko-tex.com

